

Manuel utilisateur Zigbee 3.0 series

1- Caractéristique produit

Ce produit est conçu avec la technologie de transmission sans-fil avec une faible consommation, une forte capacité à construire un réseau automatiquement ainsi qu'une anti-interférence Zigbee 3.0. En appariant l'article avec la passerelle MiBoxer zigbee, vous obtiendrez la gradation de la couleur, la télécommande, le contrôle de la durée, le contrôle de groupe et la fonction de rythme de la musique.



Fabriqué avec le protocole standard Zigbee 3.0



Contrôle via l'application smartphone (passerelle zigbee nécessaire)



Support du contrôle par télécommande Zigbee 3.0 (passerelle zigbee nécessaire)



Contrôle grâce aux assistants vocaux (passerelle zigbee nécessaire)



2- Instructions pour le contrôle par l'application pour smartphone

Merci de lire les instructions de la passerelle zigbee 3.0 pour l'ajouter à l'application MiBoxer

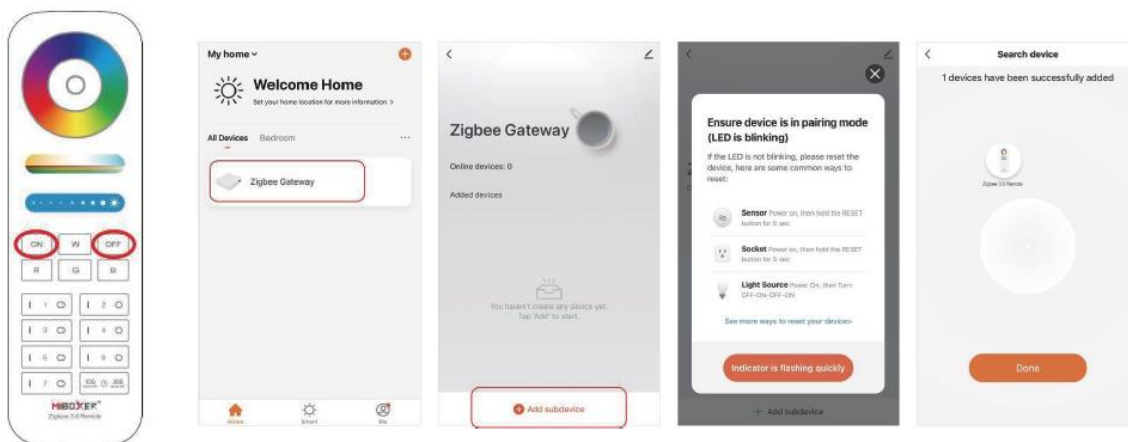
- 1) Connecter la lumière à une source d'alimentation
- 2) Assure-vous que le voyant clignote (répéter l'action éteindre/allumer la lumière 3 fois si le voyant ne clignote)
- 3) Ouvrir l'application MiBoxer Smart, cliquez sur la passerelle pour ajouter un sous-appareil
- 4) Appuyer sur "le voyant clignote rapidement"
- 5) Utilisez l'application pour varier les couleurs, effectuer des contrôles de groupe et de scène une fois l'ajout de l'appareil terminé avec succès.

3- Instructions pour le contrôle par télécommande

Attention : la lumière et la télécommande doivent être ajoutées sur la même passerelle

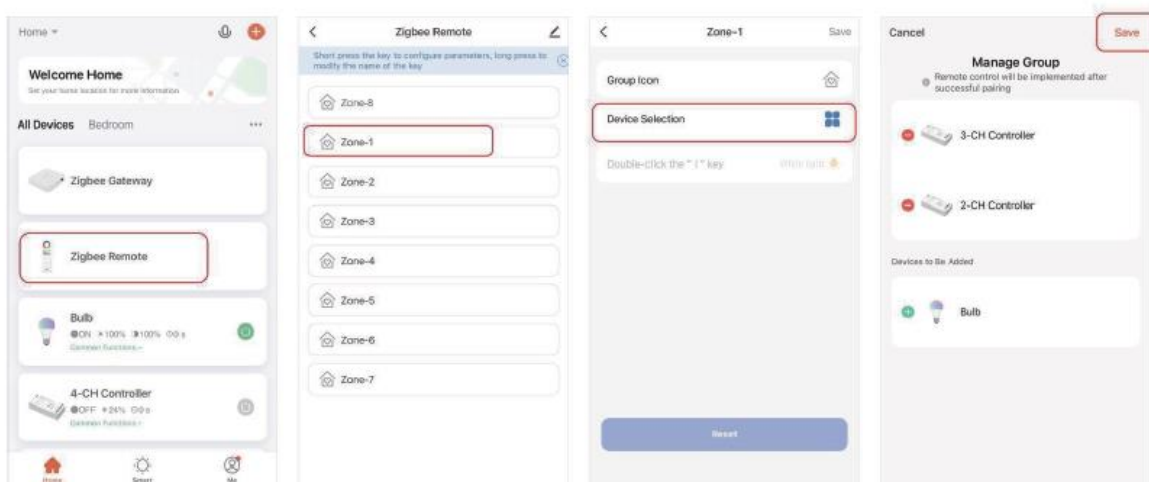
3.1. Ajouter la télécommande sur la passerelle

- 1) Trouver la passerelle Zigbee dans l'application MiBoxer
- 2) Appuyer sur passerelle Zigbee puis sur "ajouter un sous-appareil"
- 3) Appuyer sur le bouton " ON " et "OFF " de la télécommande dans les 5 secondes jusqu'à ce que le voyant clignote (1 fois / seconde).
- 5) Chercher l'appareil puis appuyer sur "Fini" pour compléter l'ajout de l'appareil



3.2. Instruction pour le code d'appairage entre la lumière et la télécommande

- 1) Sélectionner "Télécommande Zigbee", puis appuyer sur Entrer
- 2) Sélectionner la zone (ex : Zone 1)
- 3) Appuyer sur "Sélection de l'appareil"
- 4) Sélectionner l'appareil, puis appuyer sur "Sauvegarder"

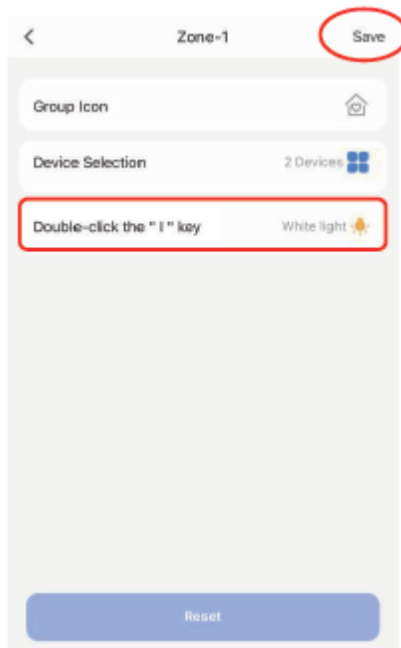


Attention : La Zone 8 sur l'application = bouton ON/OFF sur la télécommande



3.3 Double-cliquer sur le bouton "I" pour configurer

- 1) Appuyer sur **Double-cliquer la clé "I"** pour entrer le paramètre
- 2) Appuyer sur **Sauvegarder**



Explication du double clic sur le bouton "I"

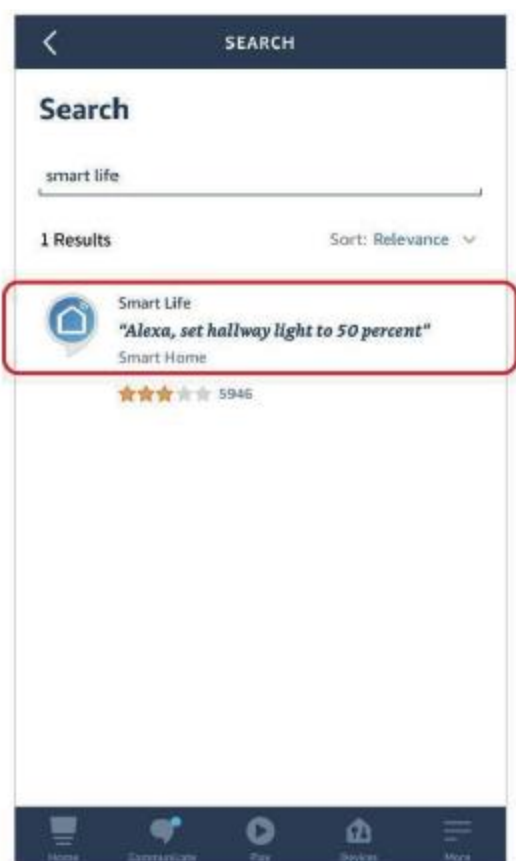
Sélectionner votre couleur ou scène favorite et la sauvegarder, vous pouvez ainsi utiliser la touche "I" pour accéder plus rapidement à votre couleur ou scène favorite.



4. Instruction pour les assistants vocaux

Assistant vocal Alexa d'Amazon

Dans la barre de recherche de l'application Alexa, y inscrire "Smart Life" puis activez-le.



Made in China

Assistant vocal Google Home

Dans la barre de recherche de l'application Google Home, y inscrire "Smart Life" puis activez-le.



5- Attention

- 1) Ne pas utiliser l'appareil en cas de fortes températures ou dans une zone humide.
- 2) Ne pas installer l'appareil proche d'une forte zone magnétique, cela pourrait impacter le contrôle à distance.
- 3) Ne démontez pas l'appareil afin d'éviter tout dommage si vous n'êtes pas expert.



Made in China